

Parallelschieber
Coulissant parallèle



Aweso Aperto® und Panorama® Montageanleitung Trockenverglasung

Benötigte Teile und Werkzeuge:

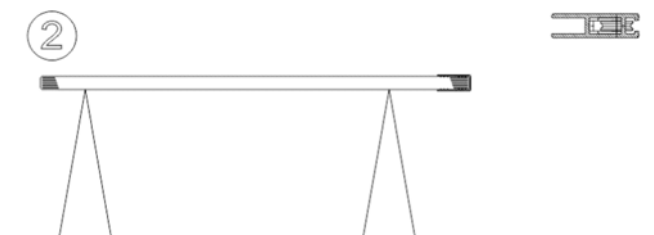
- Beschläge-Garnitur gem. Zeichnung aus der Auftragsbestätigung
- Einglasprofil (Gummiprofile sind ab Werk mit Übermass in den Schlitten eingelegt)
- Glasscheiben bauseits auf Mass gem. Zeichnung aus der Auftragsbestätigung
- Hammer
- Holzklotz oder Brett
- Messer

Vorgehen:

1. Gläser vorbereiten und Beschläge auspacken

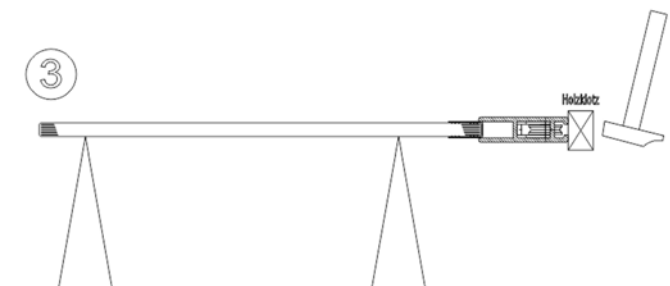


2. Einglasprofil über die Glaskante legen

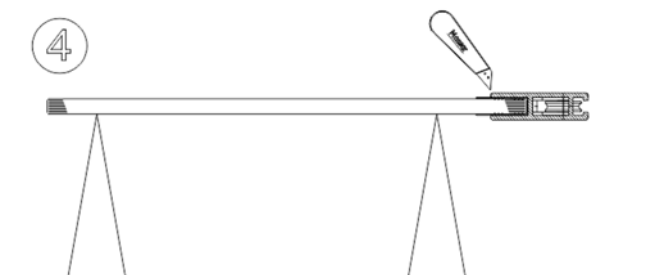


3. Schlitten mit dem Hammer über das Einglasprofil auf das Glas aufklopfen

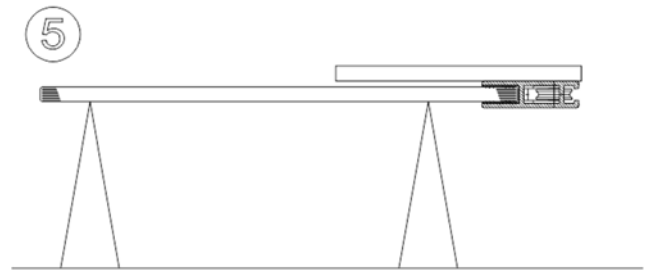
- Wichtig:**
- Schlitten genau auf Scheibe positionieren
 - Glaskante nicht verletzen
 - Schlitten mit dem Holzklotz schützen



4. Überstehendes Gummiprofil mit Messer abschneiden



5. Parallelität von Schlitten und Scheibe prüfen



Hinweise:

- ⇒ Die Montagehinweise zur Trockenverglasung sind als Empfehlungen zu verstehen. Aweso kann für allfällige Schäden keine Haftung übernehmen.
- ⇒ Für Flügel mit einem Glasgewicht von über 25 kg empfehlen wir das Einglasen mit zwei Personen
- ⇒ Montagezeit für das Verglasen kann grob auf rund fünf Minuten geschätzt werden (x 2 Personen)