

Schalteranlagen und Glas-Schiebetüren
Guichets et portes coulissantes en verre



Aweso Aperto® 264

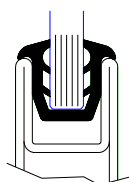
Montageanleitung

Instructions de montage

1. Obere Blende demontieren (ausziehen)
2. Geleiseteil (über Festteil / verlängerte Seite) wegschrauben.
3. Schiebeflügel herausnehmen.
4. Schalteranlage in die Nische stellen.
5. Genaue Position bestimmen und mit Schraubzwingen oder mit Keilen sichern.
6. Danach vertikal ins Lot setzen und Horizontale überprüfen.
7. Festverglasung / Rahmen in die Flucht setzen und wandseitig die seitlichen Befestigungen anbringen, **Achtung** schiften.
8. Die andere Seite der Festverglasung in die Flucht setzen und die oberen Befestigungen anbringen, **Achtung** schiften.
9. Festverglasungen in die Flucht setzen und auf der Arbeitsplatte anbringen, **Achtung** schiften.
10. Position der Führungsdorne definieren.
11. Führungsdorne auf die Arbeitsplatte montieren.
12. Einglasung der schiebbaren Teile.



- Schiebeteile ohne Mittelsprosse



1. Den Rahmen auseinander nehmen (Schrauben an den Ecken lösen).
2. Einglasgummi (auf Gehrung schneiden) über Glaskante stülpen und mit Seifenwasser befeuchten.
3. Das obere Rahmenprofil auf der Glaskante anbringen (links und rechts verteilen).
4. Das untere Rahmenprofil auch auf die Glaskante setzen (links und rechts verteilen).
5. Das linke und rechte Rahmenprofil an der Glaskante anbringen.
6. Die Rahmenprofile wieder zusammenschrauben.

- Schiebeteile mit Mittelsprosse

1. Seitliche und obere Rahmentteile auseinander nehmen (Schrauben lösen, siehe Bild 1).
2. Einglasgummi (auf Gehrung schneiden) über Glaskante stülpen und mit Seifenwasser befeuchten.
3. Gläser von oben in den unteren Rahmen einsetzen (siehe Bild 2).
4. Das obere Profil über den Glaskanten anbringen (siehe Bild 3).
5. Die seitlichen Profile an den Glaskanten anbringen (siehe Bild 3).
6. Die Rahmenprofile wieder zusammenschrauben.

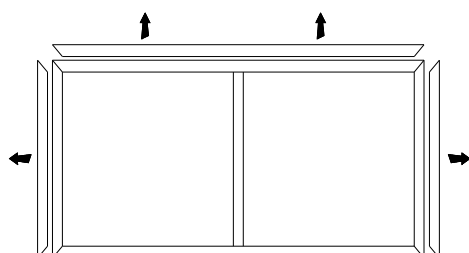


Bild 1

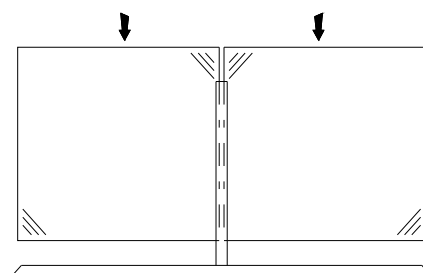


Bild 2

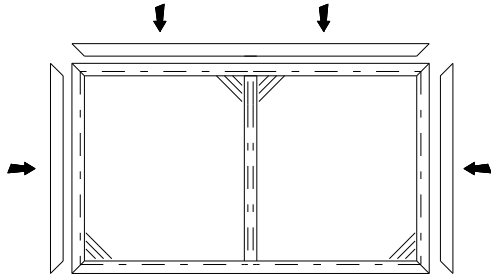
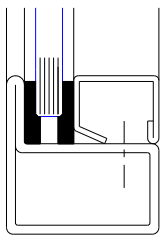


Bild 3

13. Schiebeflügel montieren und ausrichten (ca. 2,5 mm zwischen Arbeitsplatte und Schiebeflügel). Bei Doppelflügeln müssen die Türen in der Mitte parallel aufeinander treffen.

14. Geleiseteil wieder montieren.

15. Einglasung seitliche Festverglasung.



1. Glasleisten entfernen.
2. Glas einsetzen.
3. Glasleisten wieder montieren.

16. Bei Doppelflügeln Position von Stangenverschluss bestimmen. Bohrung: Ø14mm, Tiefe 20 mm. Hülse einsetzen.

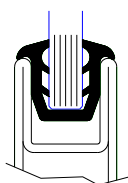
17. Blende wieder montieren (einschieben).



1. Démontez le bandeau supérieur (coulisser)
2. Partie du rail supérieur (qui se trouve au-dessus de la partie fixe / prolongement du rail) à dévisser et à retirer.
3. Sortir le coulissant.
4. Mise en place de l'installation dans la niche.
5. Définir la position exacte et l'assurer avec des serre-joints ou des cales.
6. Déterminer l'aplomb et vérifier l'horizontal.
7. Partie latérale fixe / cadre à poser en alignement. Fixer le côté de la partie fixe au mur (caler si nécessaire).
8. Aligner l'autre côté de la partie fixe et fixer le haut de l'installation au mur (caler si nécessaire).
9. Aligner les parties inférieures de l'installation et fixer sur la table de travail (caler si nécessaire).
10. Définir la position des broches de guidage.
11. Monter les broches de guidage sur la table du travail.
12. Montage des verres sur les coulissants



- Coulissants sans traverse



1. Démontez le cadre (dévisser les vis dans les angles).
2. Placer les profilés caoutchouc (coupé à l'onglet) sur les bords du verre et les humidifier à l'aide d'eau savonneuse.
3. Monter le profilé du cadre supérieur sur le bord du verre (égaliser à gauche et droite).
4. Monter également le profilé inférieur sur le bord du verre (égaliser à gauche et droite).
5. Les profilés gauches et droits sont également à monter.
6. Revisser les différents éléments ensemble.

- Coulissants avec traverse

1. Démontez les profilés supérieurs et latéraux (dévisser les vis, voir image 1).
2. Placer les profilés caoutchouc (coupé à l'onglet) sur les bords du verre et les humidifier à l'aide d'eau savonneuse.
3. Introduire le verre par le haut dans le profilé (voir image 2).
4. Monter le profilé du cadre supérieur sur le bord du verre (voir image 3).
5. Les profilés latéraux sont également à monter (voir image 3).
6. Revisser les différents éléments ensemble.

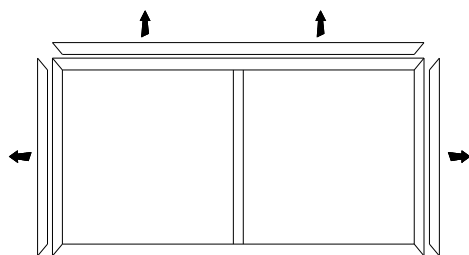


Image 1

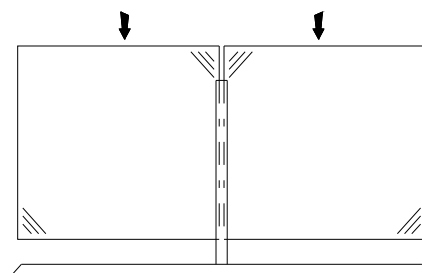


Image 2

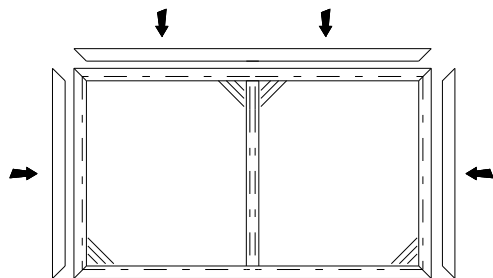
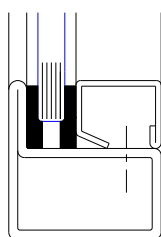


Image 3

13. Monter et régler les coulissants (env. 2.5 mm entre la table de travail et les coulissants) Si il y a double-portes, les coulissants doivent se retrouver parallèle au centre.

14. Remonter la partie du rail supérieur.

15. Montage des verres fixes latéraux



1. Retirer les parecloses.
2. Introduire le verre.
3. Remonter les parecloses.

16. Déterminer la position de la fermeture à tringle lors de double-portes. Perçage : Ø 14 mm, profondeur 20 mm. Introduire la douille.

17. Remonter le bandeau supérieur (coulisser).

