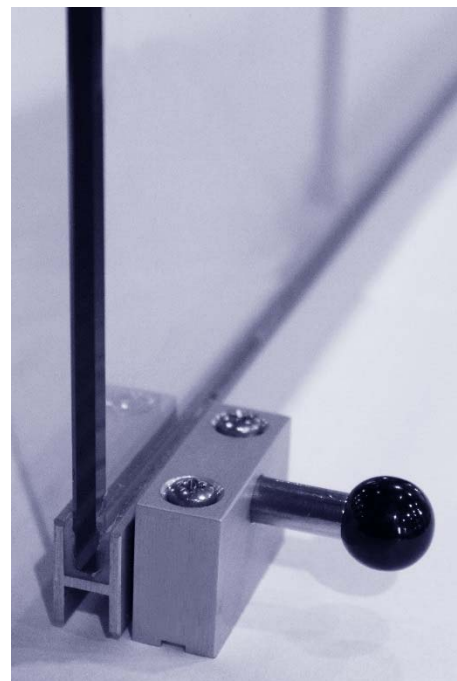


Schalteranlagen und Glas-Schiebetüren
Guichets et portes coulissantes en verre



Aweso Aperto[®] 262

Guichets suspendus tout en verre

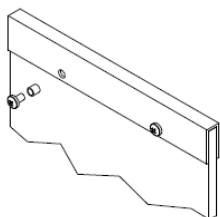
Instructions de montage

Contenu

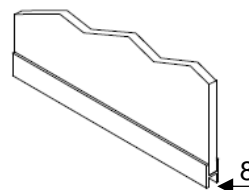
Instructions de montage Aweso Aperto® 262 à 1 rail tout en verre, montage en applique	3
Instructions de montage Aweso Aperto® 262 à 1 rail, tout en verre, montage au plafond	4
Instructions de montage Aweso Aperto® 262 à 1 rail, tout en verre avec parties fixes.....	5
Instructions de montage Aweso Aperto® 262 à 1 rail, tout en verre avec traverse et imposte vitrée fixe.....	7
Instructions de montage Aweso Aperto® 262 à 2 rails, tout en verre.....	10

Instructions de montage Aweso Aperto® 262 à 1 rail tout en verre, montage en applique

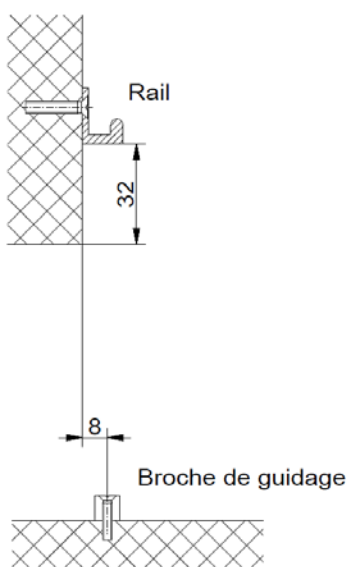
1. Assembler le verre et le profilé supérieur à l'aide des vis M5x12, des flexibles ainsi que du silicone.



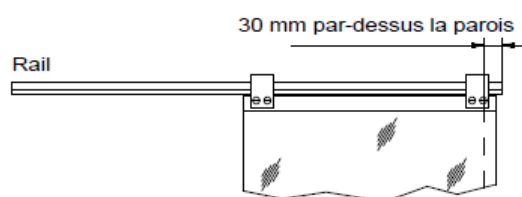
2. Assembler le verre au profilé inférieur à l'aide de silicone. (Attention : le profilé est asymétrique, la profondeur de 8 mm sur le bas.)



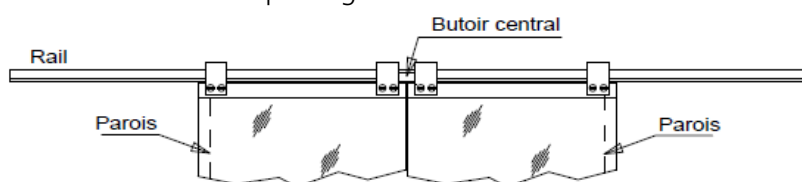
3. Fixer le rail au mur et la broche de guidage sur la tablette.



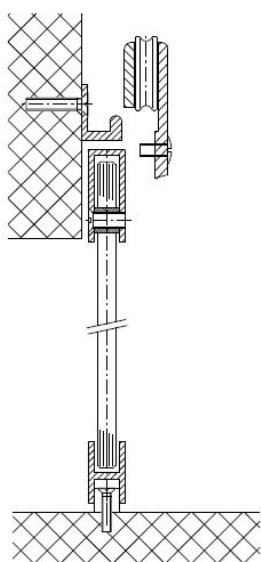
4. A un battant : Butoirs pas réglables.



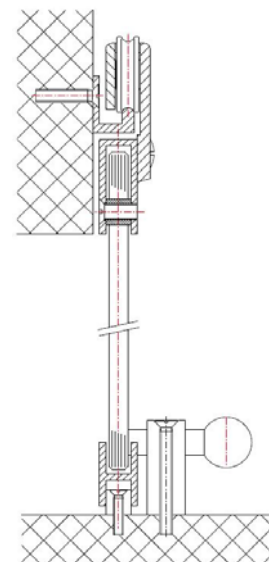
- A double battants : Aligner la largeur sur le butoir central. Butoirs pas réglables.



5. Retirer les roulements et positionner le couissant sur la broche de guidage. Remonter les roulements.

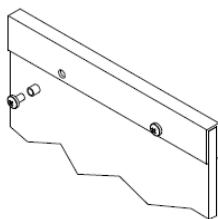


6. Fixer le loquet de fermeture / boîtier avec Kaba (en option) sur la tablette. Contrôler le fonctionnement des portes coulissantes. (Pour des détails complémentaires veuillez voir le dessin technique.)

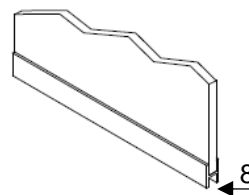


Instructions de montage Aweso Aperto® 262 à 1 rail, tout en verre, montage au plafond

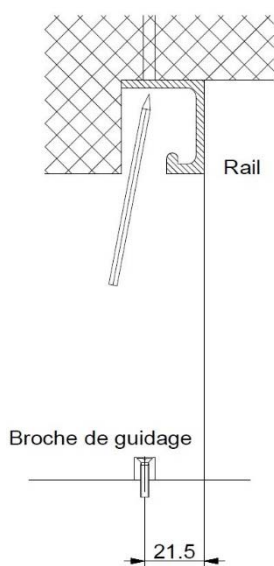
1. Assembler le verre et le profilé supérieur à l'aide des vis M5x12, des flexibles ainsi que du silicone.



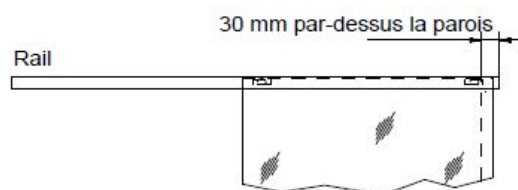
2. Assembler le verre au profilé inférieur à l'aide de silicone. (Attention : le profilé est asymétrique, la profondeur de 8 mm sur le bas.)



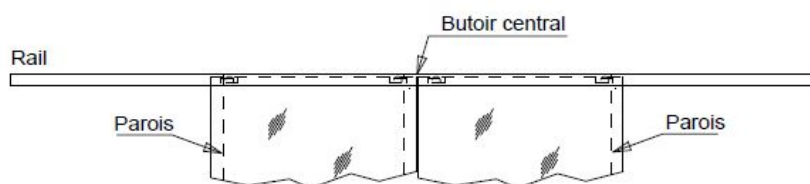
3. Marquer l'emplacement des trous à l'aide du rail. Retirer le rail et percer. Fixer la broche de guidage sur la tablette.



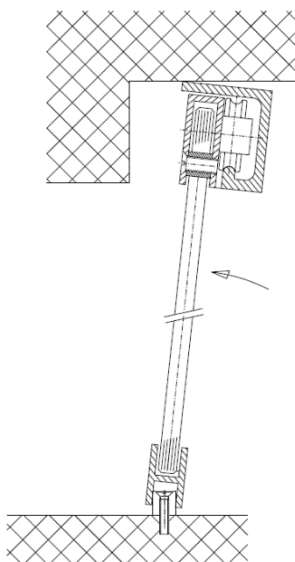
4. A un battant :
Butoirs réglables.



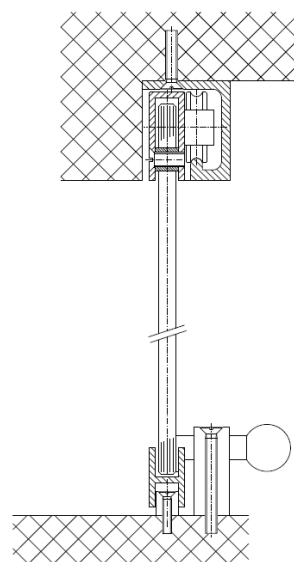
- A double battants :
Aligner la largeur sur le butoir central.
Butoirs réglables.



5. Positionner le couissant avec le rail sur la broche de guidage et fixer le tout au plafond.

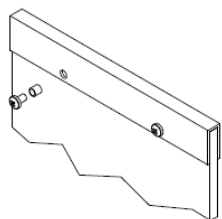


6. Fixer le loquet de fermeture / boîtier avec Kaba (en option) sur la tablette. Contrôler le fonctionnement des portes coulissantes. (Pour des détails complémentaires veuillez voir le dessin technique.)

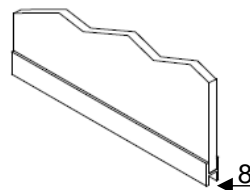


Instructions de montage Aweso Aperto® 262 à 1 rail, tout en verre avec parties fixes

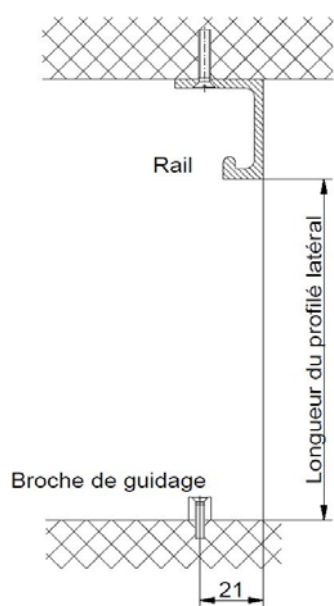
1. Assembler le verre et le profilé supérieur à l'aide des vis M5x12, des flexibles ainsi que du silicone.



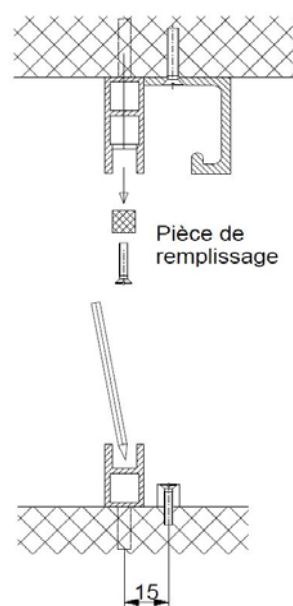
2. Assembler le verre au profilé inférieur à l'aide de silicone. (Attention : le profilé est asymétrique, la profondeur de 8 mm sur le bas.)



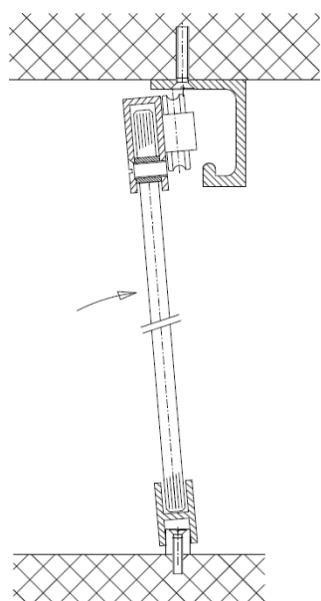
3. Fixer le rail au plafond et la broche de guidage sur la tablette.



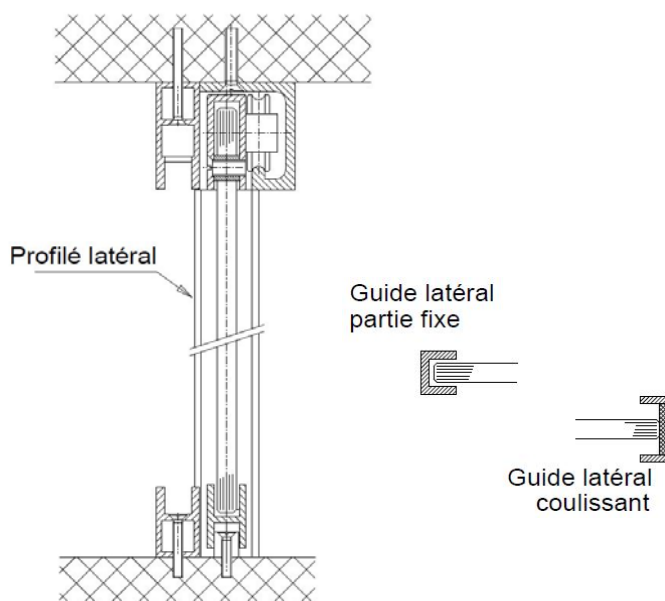
4. Retirer la pièce de remplissage. Marquer l'emplacement des trous à l'aide des profilés du vitrage fixe. Retirer les profilés et percer.



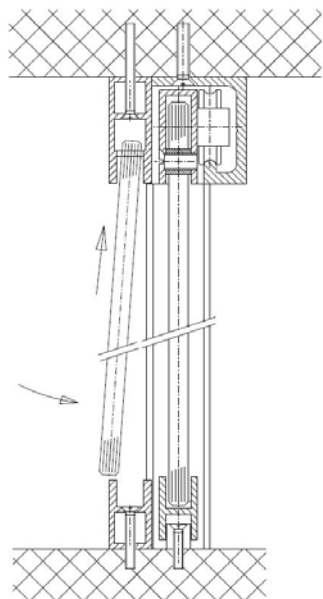
5. Positionner le couissant sur la broche de guidage et faire pénétrer les roulements dans le rail par les encoches prévues.



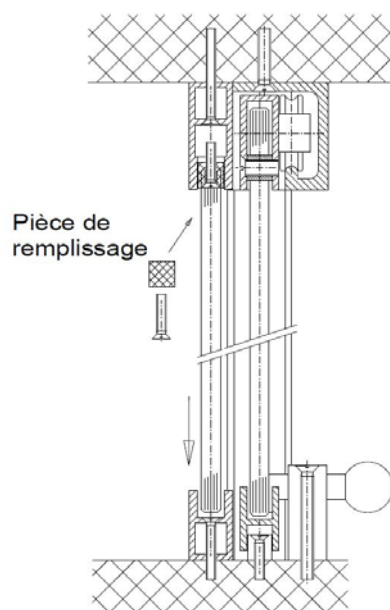
6. Monter les profilés du vitrage fixe ainsi que les profilés latéraux.



7. Introduire le verre fixe selon le dessin.

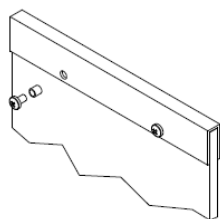


8. Remonter la pièce de remplissage.
Siliconer le verre fixe. Fixer le loquet de fermeture / le boîtier avec Kaba (en option) sur la tablette.
Contrôler le fonctionnement des portes coulissantes.
(Pour des détails complémentaires veuillez voir le dessin technique.) Butoirs réglables.

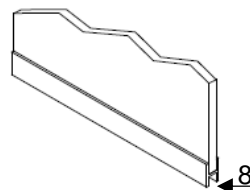


Instructions de montage Aweso Aperto® 262 à 1 rail, tout en verre avec traverse et imposte vitrée fixe

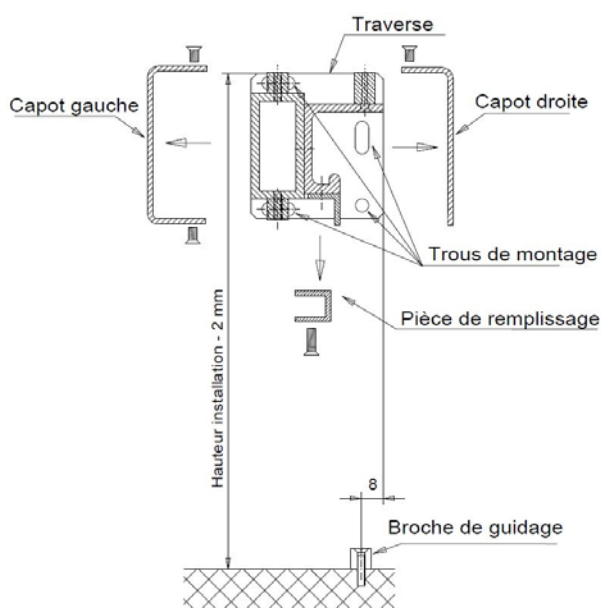
1. Assembler le verre et le profilé supérieur à l'aide des vis M5x12, des flexibles ainsi que du silicone.



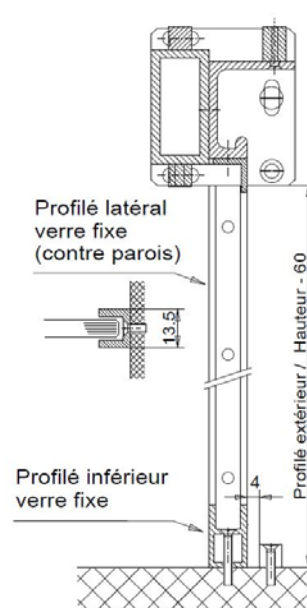
2. Assembler le verre au profilé inférieur à l'aide de silicone. (Attention : le profilé est asymétrique, la profondeur de 8 mm sur le bas.)



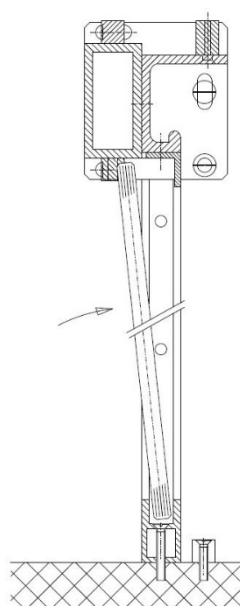
3. Retirer les capots gauches et droites ainsi que la pièce de remplissage. Fixer la traverse à gauche et à droite au mur et la broche de guidage sur la tablette.



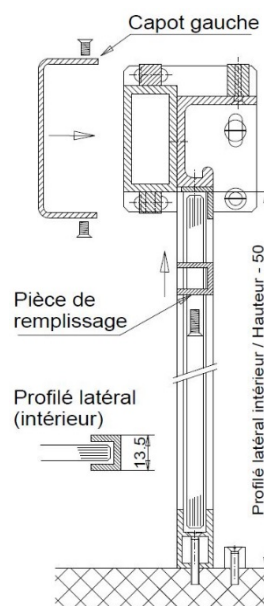
4. Monter le profilé latéral et inférieur du verre fixe contre le mur, respectivement sur la tablette.



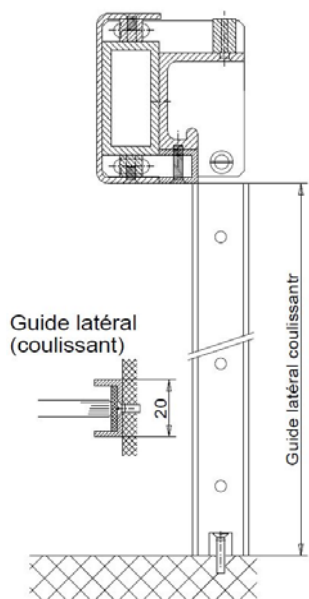
5. Faire pénétrer le verre fixe.



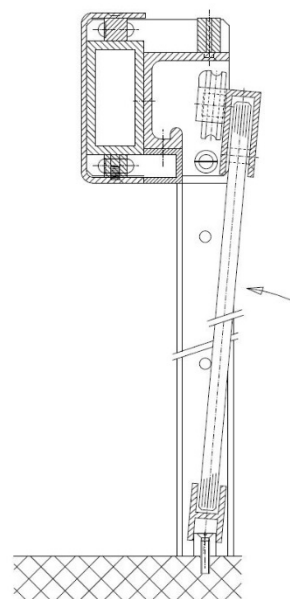
6. Remonter le capot gauche ainsi que la pièce de remplissage. Positionner le deuxième profilé latéral du verre fixe et silicuner le tout.



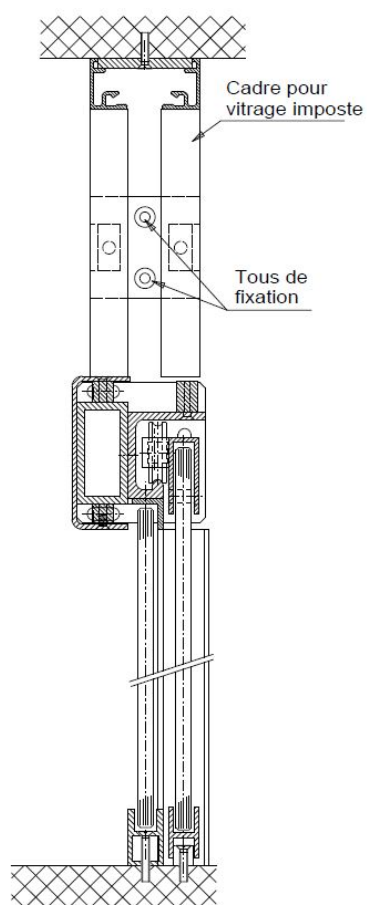
7. Fixer le guide latéral pour le coulissant au mur.



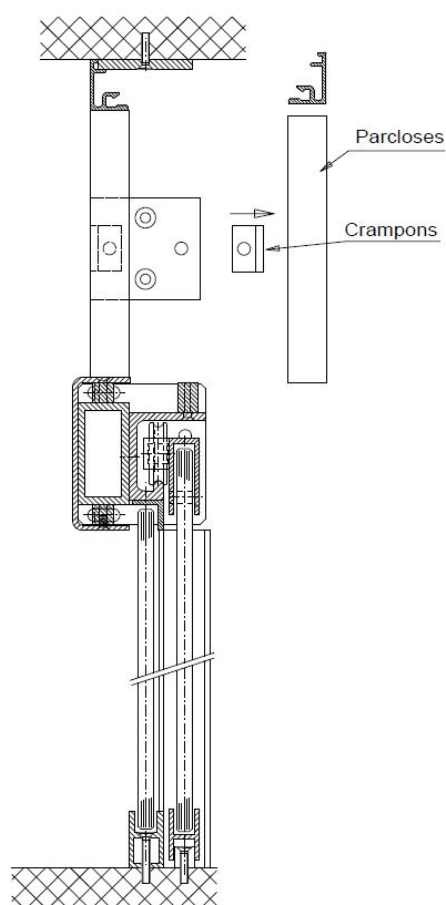
8. Positionner le coulissant sur la broche de guidage et faire pénétrer les roulements dans le rail par les encoches prévues. Butoirs réglables.



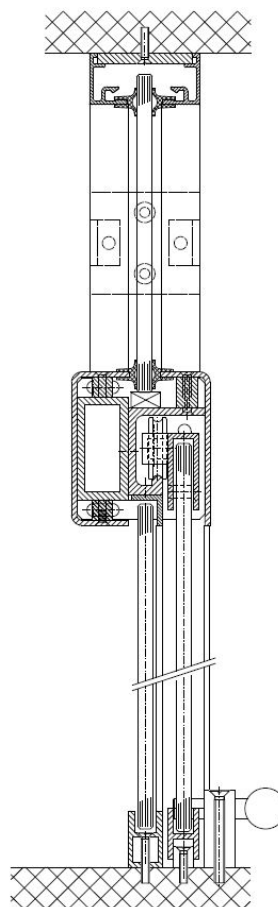
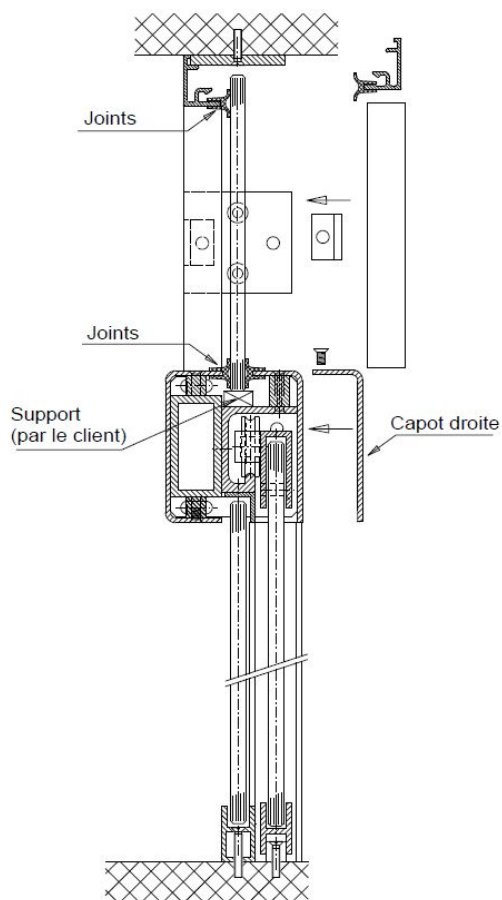
9. Positionner complètement le cadre pour vitrage fixe et le monter (caler derrière les plaques de montage si nécessaire). Veillez à l'alignement exactes et au montage perpendiculaire des plaques de base et des équerres.



10. Retirer les parcloses ainsi que les crampons d'un côté selon le dessin.

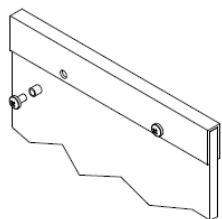


11. Introduire les joints et positionner le verre imposte. Remonter le capot droite, les crampons ainsi que les parclozes avec les joints.
12. Fixer le loquet de fermeture / le boîtier avec Kaba (en option) sur la tablette. Contrôler le fonctionnement des portes coulissantes (pour détails complémentaires veuillez voir le dessin technique). Butoirs réglables.

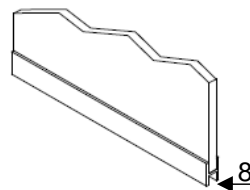


Instructions de montage Aweso Aperto® 262 à 2 rails, tout en verre

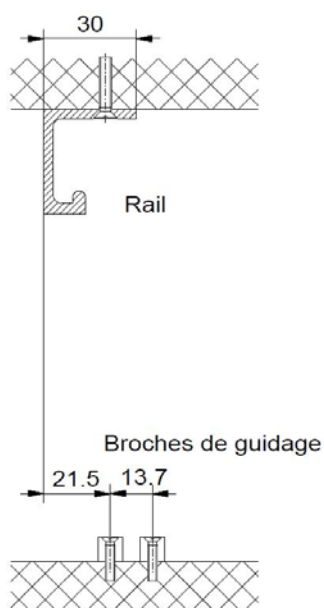
1. Assembler le verre et le profilé supérieur à l'aide des vis M5x12, des flexibles ainsi que du silicone.



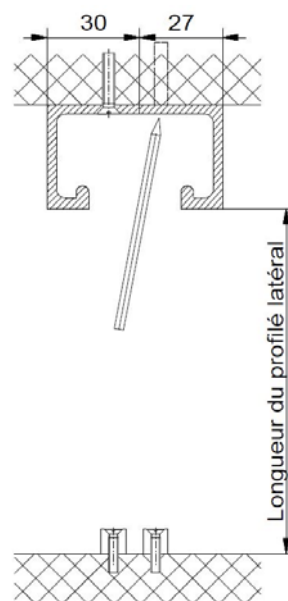
2. Assembler le verre au profilé inférieur à l'aide de silicone. (Attention : le profilé est asymétrique, la profondeur de 8 mm sur le bas.)



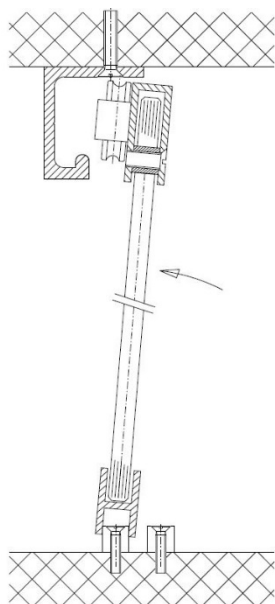
3. Fixer le premier rail au plafond et les broches de guidages sur la tablette.



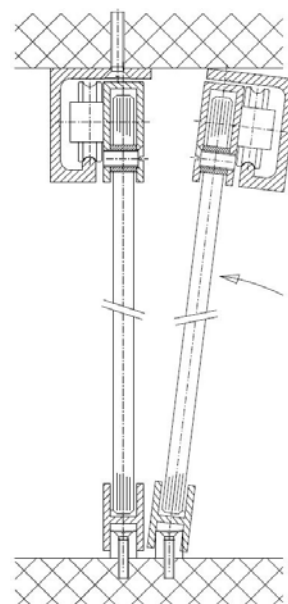
4. Positionner le deuxième rail à côté du premier et marquer les emplacements de fixation. Retirer le rail et percer les trous.



5. Positionner le premier couissant sur la broche de guidage et faire pénétrer les roulements dans le rail par les encoches prévues.



6. Positionner le deuxième couissant avec le rail sur la broche de guidage et fixer le rail au plafond.



7. Monter les profilés latéraux.
Contrôler le fonctionnement des portes coulissantes.
(Pour des détails complémentaires veuillez voir le dessin technique.) Butoirs réglables.

