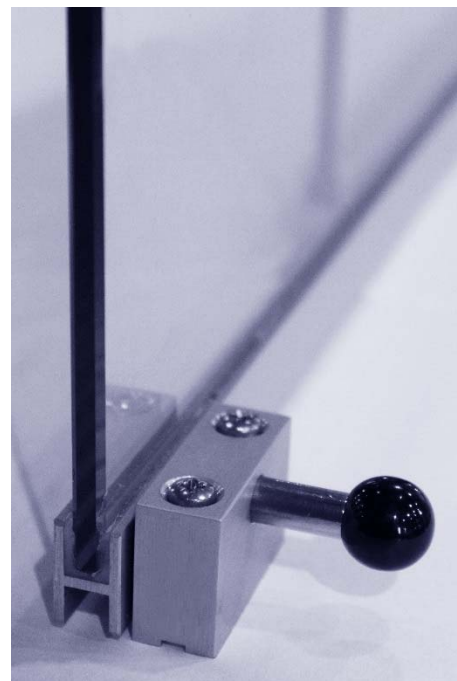


Schalteranlagen und Glas-Schiebetüren
Guichets et portes coulissantes en verre



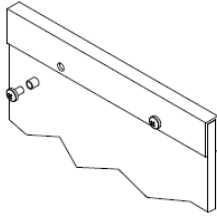
Aweso Aperto[®] 262 Hängeschieber ganzglas Montageanleitungen

Inhaltsverzeichnis

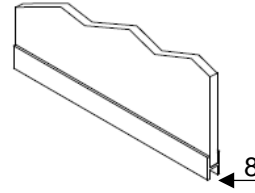
Montageanleitung Aweso Aperto® 262 1-bahnig, ganzglas, Wandmontage	3
Montageanleitung Aweso Aperto® 262 1-bahnig, ganzglas, Deckenmontage	4
Montageanleitung Aweso Aperto® 262 1-bahnig, ganzglas mit Festteilen.....	5
Montageanleitung Aweso Aperto® 262 1-bahnig, ganzglas mit Kämpfer und Oberlicht	7
Montageanleitung Aweso Aperto® 262 2-bahnig, ganzglas	10

Montageanleitung Aweso Aperto® 262 1-bahnig, ganzglas, Wandmontage

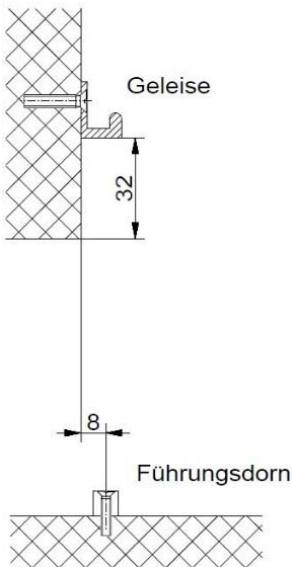
1. Glas und oberes U-Profil (Schlitten) mittels Silikon, Schraube M5x12 und Schlauchstück verbinden.



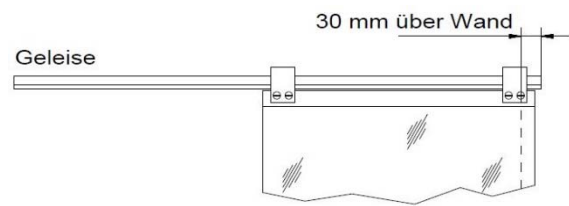
2. Glas und unteres H-Profil mittels Silikon verbinden. (Achtung: Asymmetrisches H-Profil Tiefe 8 mm nach unten.)



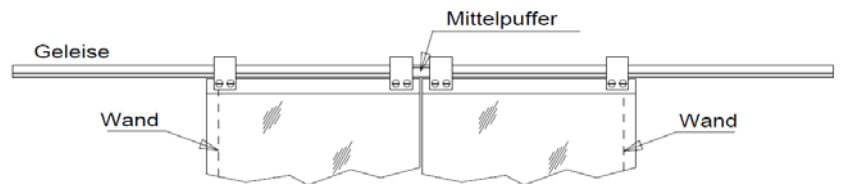
3. Geleise an die Wand und Führungsdorn auf die Theke montieren.



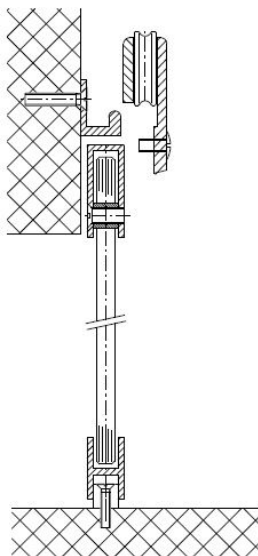
4. Einflügelig: Puffer nicht verstellbar.



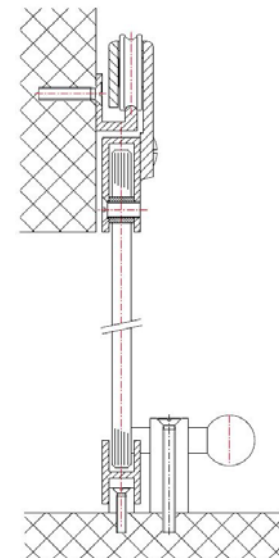
- Doppelflügelig: In Breite auf mittleren Puffer ausrichten. Puffer nicht verstellbar.



5. Laufrollen entfernen und Schieber über Führungsdorn positionieren, Laufrollen wieder montieren.

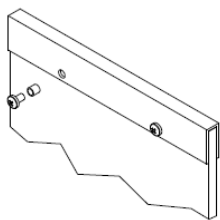


6. Steckriegelverschluss / Schlossböckli für Kaba (optional) auf der Theke befestigen. Funktion des kompletten Hängeschiebers überprüfen. (Zusätzliche Details siehe Zeichnung.)

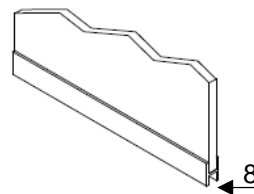


Montageanleitung Aweso Aperto® 262 1-bahnig, ganzglas, Deckenmontage

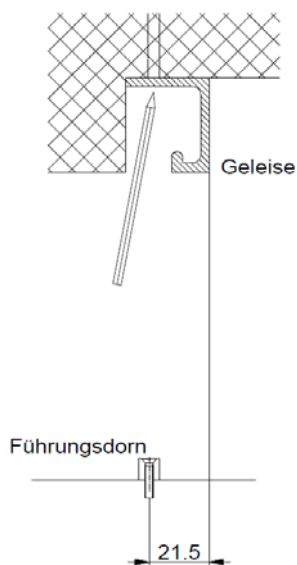
1. Glas und oberes U-Profil (Schlitten) mittels Silikon, Schraube M5x12 und Schlauchstück verbinden.



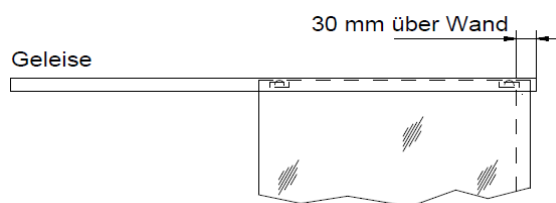
2. Glas und unteres H-Profil mittels Silikon verbinden. (Achtung: Asymmetrisches H-Profil Tiefe 8 mm nach unten.)



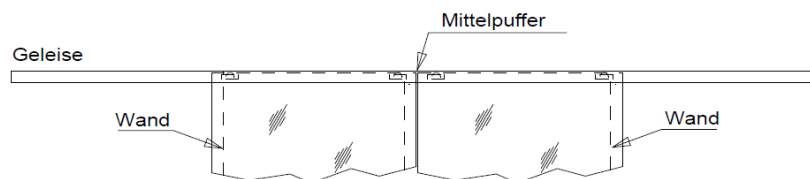
3. Mit Hilfe der Geleise Bohrpositionen markieren. Profile beiseite stellen und Löcher bohren. Führungsdorn auf die Theke montieren.



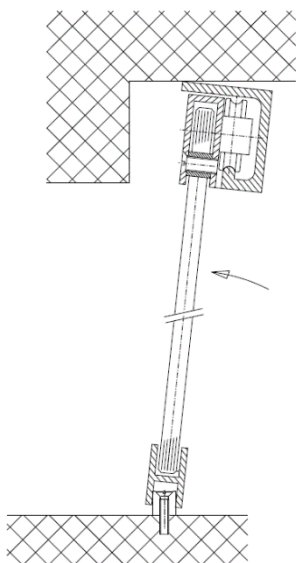
4. Einflügelig: Puffer verstellbar.



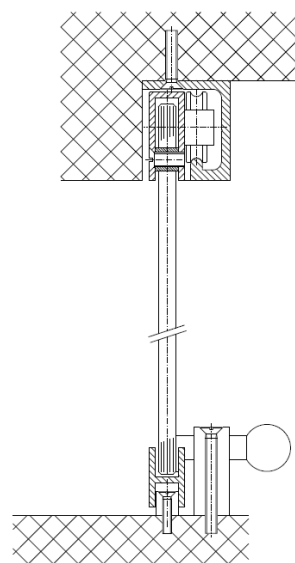
- Doppelflügelig: In Breite auf mittleren Puffer ausrichten. Puffer verstellbar.



5. Schieber über Führungsdorn positionieren und inkl. Geleise an der Decke montieren.

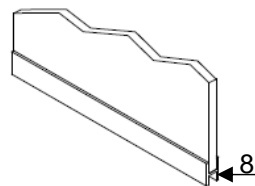
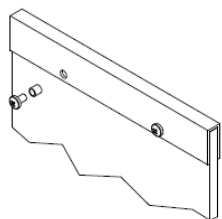


6. Steckriegelverschluss / Schlossböckli für Kaba (Option) auf der Theke befestigen. Funktion des kompletten Hängeschiebers überprüfen. (Zusätzliche Details siehe Zeichnung.)

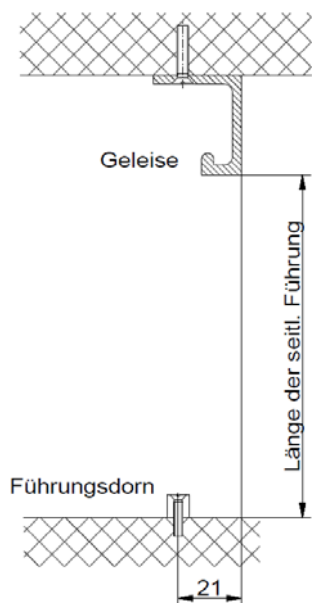


Montageanleitung Aweso Aperto® 262 1-bahnig, ganzglas mit Festteilen

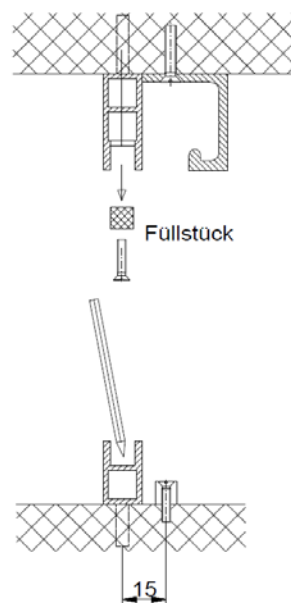
1. Glas und oberes U-Profil (Schlitten) mittels Silikon, Schraube M5x12 und Schlauchstück verbinden.
2. Glas und unteres H-Profil mittels Silikon verbinden. (Achtung: Asymmetrisches H-Profil Tiefe 8 mm nach unten.)



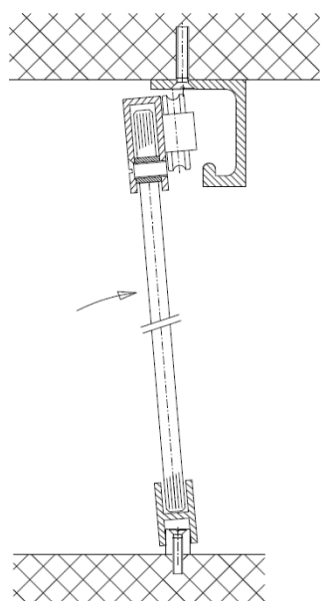
3. Geleise an die Decke und Führungsdorn auf die Theke montieren.



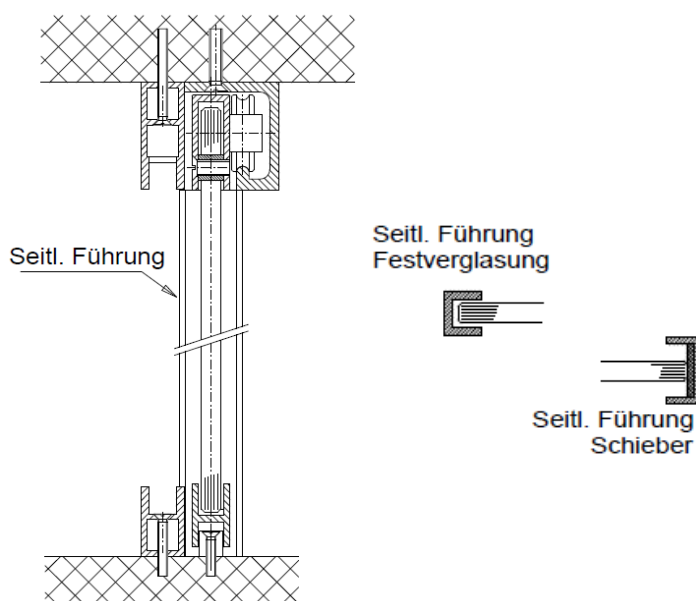
4. Füllstück entfernen. Mit Hilfe der Festverglasungsprofile Bohrpositionen oben und unten markieren. Profile beiseite stellen und Löcher bohren.



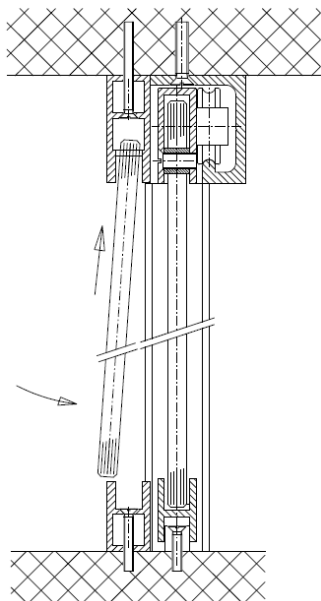
5. Schieber über Führungsdorn positionieren und durch die Laufwerkaufräsung in das Deckengeleise einhängen.



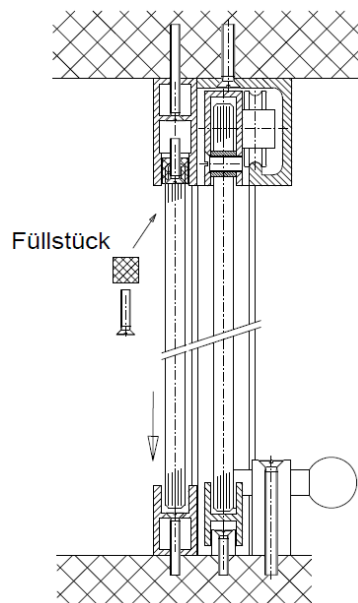
6. Festverglasungsprofile und die seittl. Führungsprofile montieren.



7. Festverglasung gem. Zeichnung einfahren.

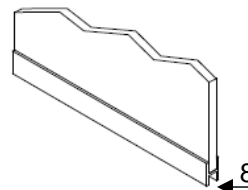
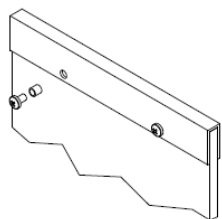


8. Füllstück wieder anschrauben. Festverglasung silikonisieren. Horizontalsteckriegel / Schlossböckli für Kaba (Option) an die Theke montieren. Funktion des kompletten Hängeschiebers überprüfen. (Zusätzliche Details siehe Zeichnung.) Puffer verstellbar.

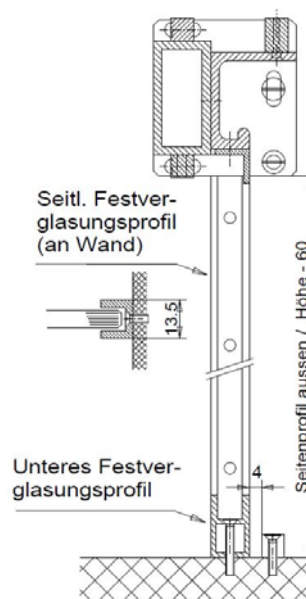
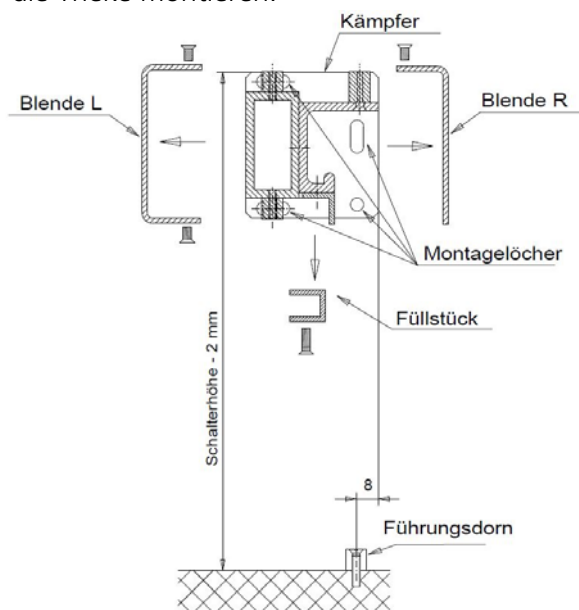


Montageanleitung Aweso Aperto® 262 1-bahnig, ganzglas mit Kämpfer und Oberlicht

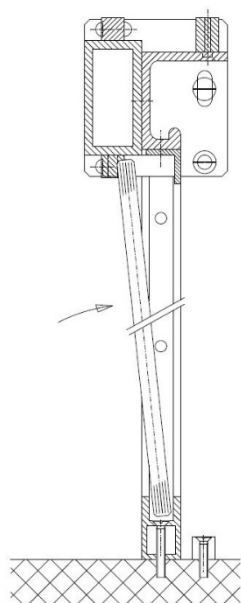
1. Glas und oberes U-Profil (Schlitten) mittels Silikon, Schraube M5x12 und Schlauchstück verbinden.
2. Glas und unteres H-Profil mittels Silikon verbinden. (Achtung: Asymmetrisches H-Profil Tiefe 8 mm nach unten.)



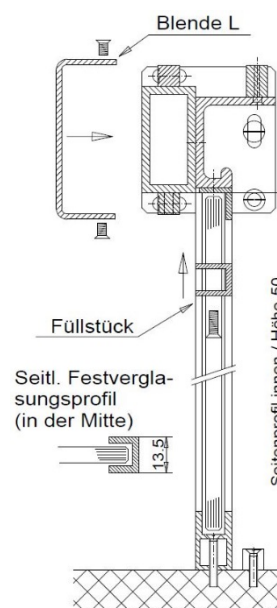
3. Blende L + R sowie Füllstück entfernen. Kämpfer links und rechts an der Wand fixieren. Führungsdorn auf die Theke montieren.
4. Seitliche und untere Festverglasungsprofile montieren.



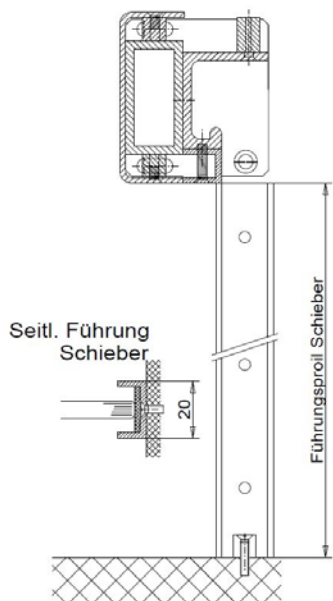
5. Festverglasung einfahren.



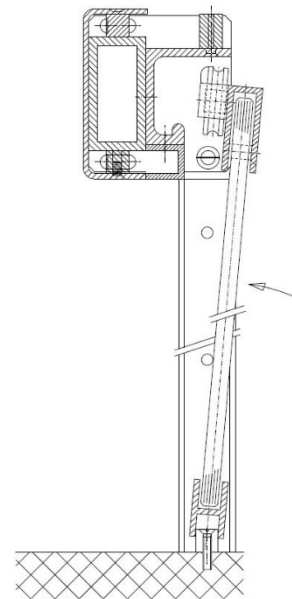
6. Blende L sowie Füllung wieder montieren. Festverglasung inkl. seitliches Festverglasungsprofil komplett silikonieren.



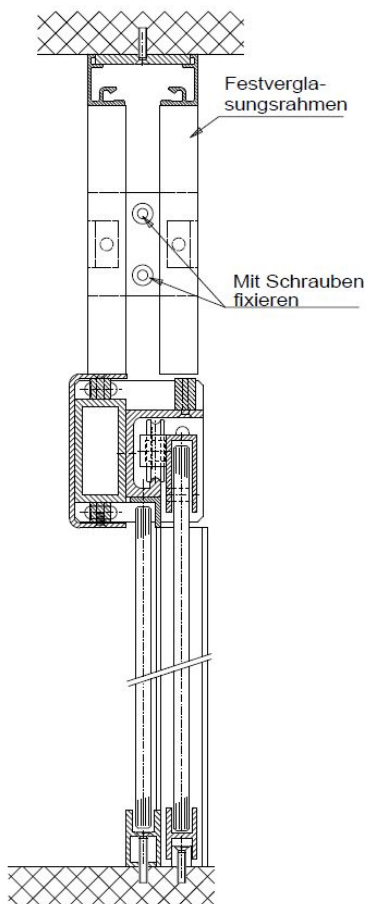
7. Seitliches Führungsprofil für den Schieber an der Wand montieren.



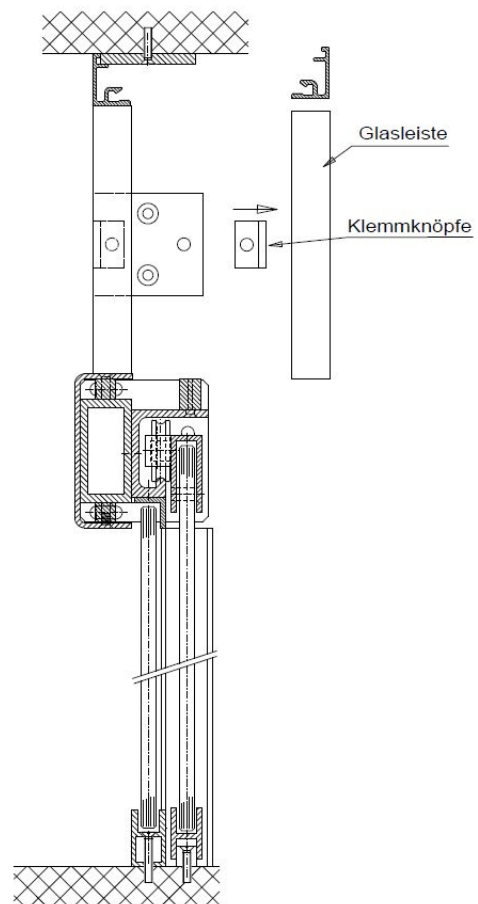
8. Schieber über Führungsdorn positionieren und durch die Laufwerkaufräsung in das Geleise einhängen. Puffer verstellbar.



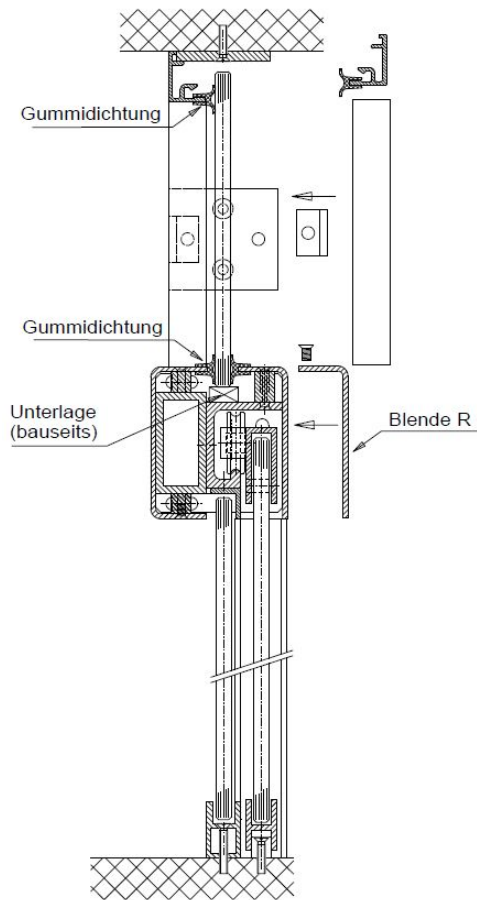
9. Den kompletten Festverglasungsrahmen positionieren und befestigen (falls nötig hinter den Montageplatten schiften). Bitte beachten Sie die lotrechte und genau ausgerichtete Montagelage der Grundplatten und Winkel zwischen den Klemmprofilen.



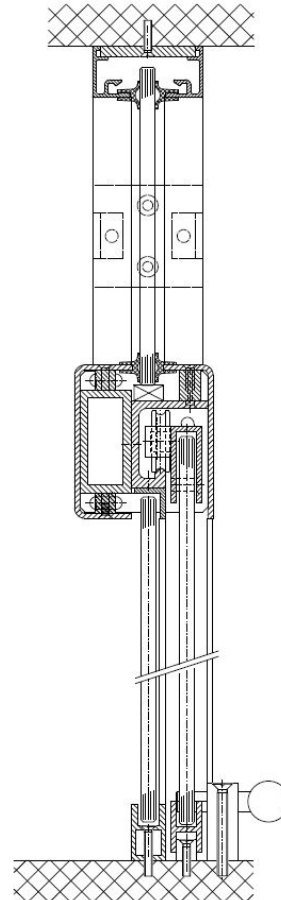
10. Auf einer Seite Glasleiste ausklipsen und Klemmknöpfe gem. Zeichnung entfernen.



11. Gummidichtung einsetzen und Oberlichtglas einführen. Blende R sowie die Klemmknöpfe und Glasleisten inkl. Gummidichtung wieder montieren.

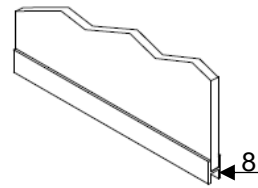
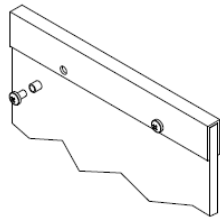


12. Horizontalsteckriegel / Schlossböckli für Kaba (optional) an die Theke montieren. Funktion des kompletten Hängeschiebers überprüfen. (Zusätzliche Details siehe Zeichnung.) Puffer verstellbar.

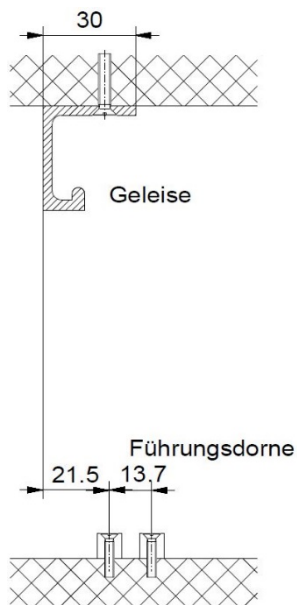


Montageanleitung Aweso Aperto® 262 2-bahnig, ganzglas

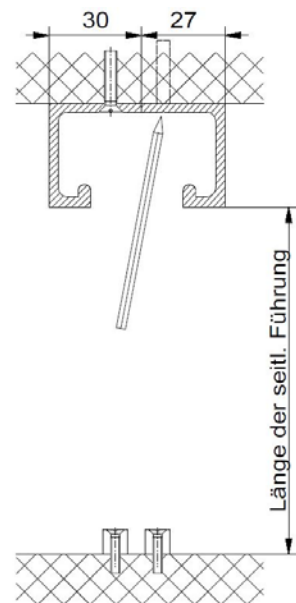
1. Glas und oberes U-Profil (Schlitten) mittels Silikon, Schraube M5x12 und Schlauchstück verbinden.
2. Glas und unteres H-Profil mittels Silikon verbinden. (Achtung: Asymmetrisches H-Profil Tiefe 8 mm nach unten.)



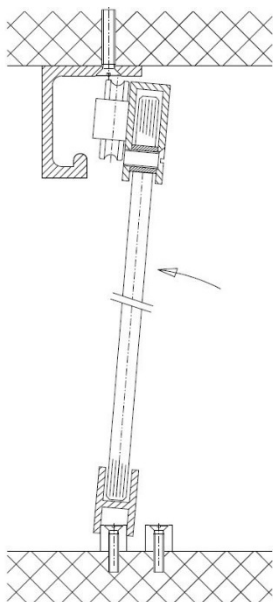
3. Geleise an die Decke und Führungsdorne auf die Theke montieren.



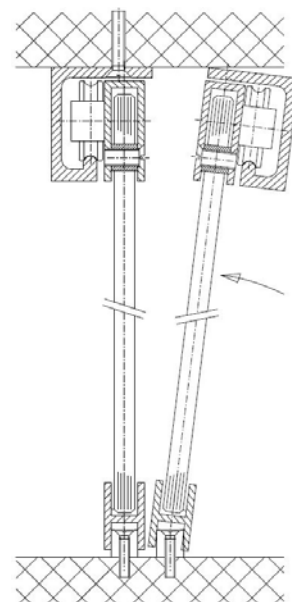
4. Mit Hilfe des zweiten Geleises die Bohrpositionen markieren. Profile beiseite stellen und Löcher bohren.



5. Schieber über Führungsdorn positionieren und durch die Laufwerkaufräsung in das Deckengeleise einhängen.



6. Zweiten Gesamtschlitten inkl. Deckengeleise über dem Führungsdorn zentrieren und an die Decke montieren.



7. Seitliche Führungsprofile montieren.
Funktion des kompletten Hängeschiebers
überprüfen. (Zusätzliche Details siehe Zeichnung.)
Puffer verstellbar.

